

# MĚSTSKÝ ÚŘAD SUŠICE

## odbor dopravy a silničního hospodářství

náměstí Svobody 138, 342 01 Sušice I,

tel.č.: 376540111, fax: 376540112

EVIDENČNÍ ČÍSLO: SUS-7645/2023  
ČÍSLO JEDNACÍ: 1151/23/DOP/Pa

V Sušici dne 12. dubna 2023

## OZNÁMENÍ VEŘEJNOU VYHLÁŠKOU

### opatření obecné povahy stanovení přechodné úpravy provozu na pozemní komunikaci

Městský úřad Sušice, odbor dopravy a silničního hospodářství, jako příslušný správní orgán podle § 124 odst. 6 zákona č. 361/2000 Sb., o provozu na pozemních komunikacích a o změnách některých zákonů, ve znění pozdějších předpisů (zákon o silničním provozu), na základě žádosti podané společností: Elektromontáže Touš s.r.o., se sídlem: Topolová 68, 330 23 Úherce, IČ: 290 89 247, ze dne 2. března 2023

#### s t a n o v u j e

podle ust. § 77 odst. 1) písm. c) a odst. 5 zákona o silničním provozu, opatřením obecné povahy v souladu s ust. § 171 a násl. správního řádu, po předchozím písemném vyjádření Policie České republiky, Krajské ředitelství policie Plzeňského kraje, Dopravní inspektorát Klatovy, ze dne 1. srpna 2022, pod č.j. KRPP-104291-2/ČJ-2022-030406 následující přechodnou úpravu provozu na pozemní komunikaci – silnice II/169 a místní komunikace v obci Dlouhá Ves, z důvodu provedení stavebních prací pro pokládku el. kabelu NN, v rámci realizace stavby: „Dlouhá Ves, KT, bytový dům, pč. 359 - NN“:

1. **Dotčený úsek:** sil. II/169 a místní komunikace v obci Dlouhá Ves
2. **Stanovené dopravní značení a zařízení pro označení uzavírky provozu:** viz příloha - schéma rozmístění přechodného dopravního značení
3. **Doba platnosti:** 17. dubna 2023 do 30. září 2023
4. **Podmínky, za kterých lze provést tímto stanovenou přechodnou úpravu provozu na pozemní komunikaci:**
  - stanovené dopravní značky související s označením uzavírky provozu na dotčené pozemní komunikaci budou instalovány bezprostředně před zahájením prací
  - veškeré dopravní značky a zařízení musí svým provedením odpovídat příslušným ustanovením zákona č. 361/2000 Sb., o provozu na pozemních komunikacích a o změnách některých zákonů, ve znění pozdějších předpisů v návaznosti na vyhlášku č. 294/2015 Sb., kterou se provádějí pravidla provozu na pozemních komunikacích, na související předpisy a na platné ČSN, v souladu s TP-66 (Zásady pro přechodné dopravní značení na pozemních komunikacích) a TP-65 (Zásady pro dopravní značení na pozemních komunikacích)
  - v případě, že si situace v místě prací z hlediska bezpečnosti a plynulosti provozu vyžádá zastavování vozidel (nepřehlednost úseku v důsledku pohybu stavebních mechanismů apod.), použije zhotovitel náležitě poučené a předepsaným způsobem vybavené zaměstnance dle § 79 odst. 1 písm. i) zákona č. 361/2000 Sb., o provozu na pozemních komunikacích
  - použité dopravní značky budou po celou dobu udržovány v plně funkčním stavu a v čistotě a budou správně umístěny a připevněny.

## **O d ů v o d n ě n í**

Odbor dopravy a silničního hospodářství Městského úřadu Sušice stanovil přechodnou úpravu provozu na základě návrhu žadatele po písemném vyjádření Policie ČR, DI Klatovy. V souladu s ust. § 77 odst. 5 zákona o silničním provozu nedoručoval zdejší úřad návrh opatření obecné povahy a nevyzýval dotčené osoby k podávání připomínek či námitek.

## **P o u č e n í**

Podle § 173 odst. 2 správního řádu proti opatření obecné povahy nelze podat opravný prostředek. Opatření obecné povahy nabývá účinnosti pátým dnem po dni vyvěšení veřejné vyhlášky. Podle ust. § 174 odst. 2 správního řádu lze soulad opatření obecné povahy s právními předpisy posoudit v přezkumném řízení. Usnesení o zahájení přezkumného řízení lze vydat do 1 roku od účinnosti opatření. Účinky rozhodnutí v přezkumném řízení nastávají ode dne jeho právní moci.

Věra Pavluková  
služební číslo 056

Ve smyslu ustanovení § 77 odst. 5 zákona o silničním provozu, opatření obecné povahy nabývá účinnosti pátým dnem po dni vyvěšení veřejné vyhlášky

Toto opatření obecné povahy musí být zveřejněno na úřední desce:

- Městského úřadu Sušice
- Obecního úřadu Dlouhá Ves

a musí být vyvěšeno na dobu nejméně 15-ti dnů (15. den je dnem oznámení)

Vyvěšeno:

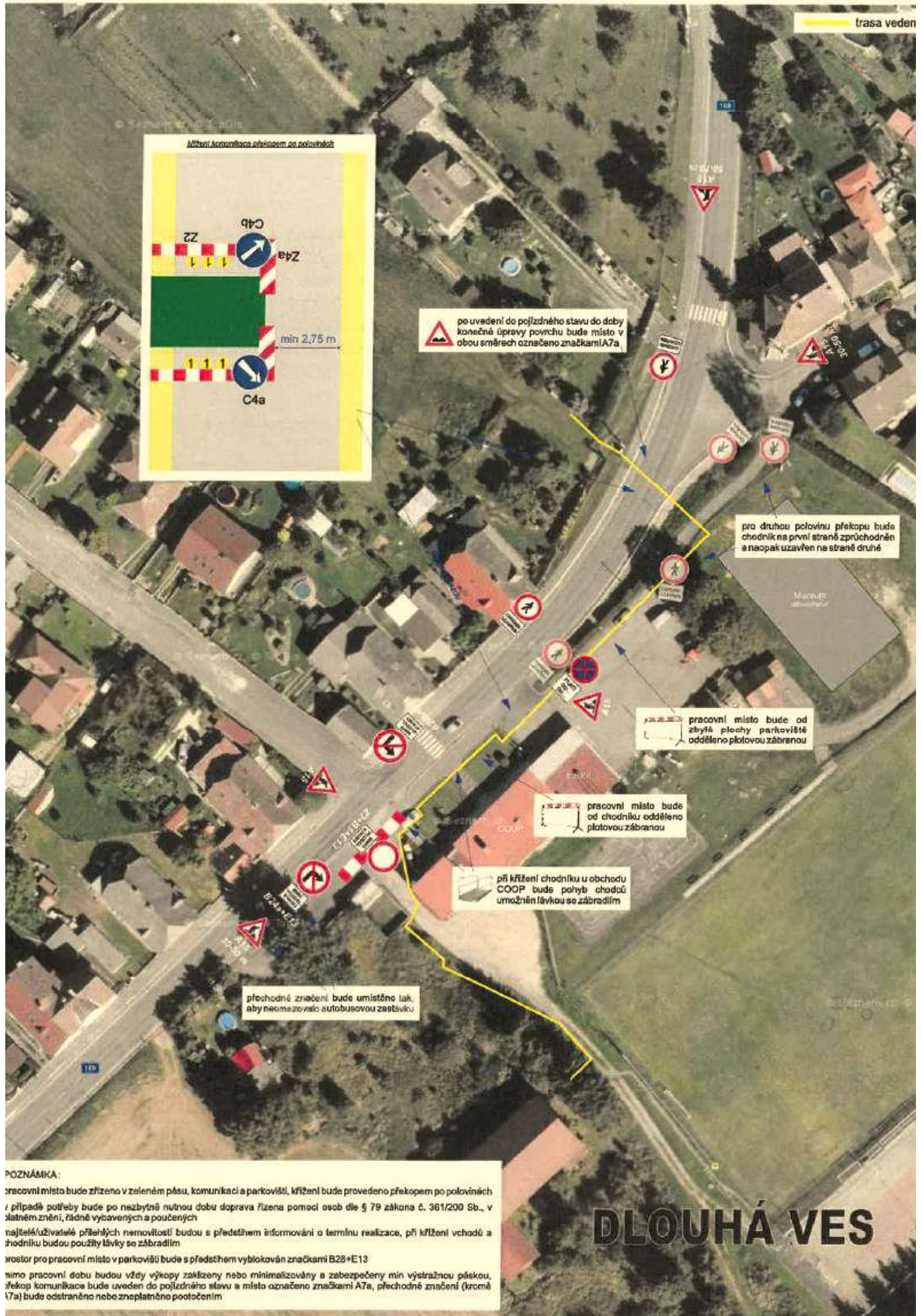
Sejmuto:

### Obdrží:

- Elektromontáže Touš s.r.o., Topolová 68, 330 23 Úherce
- Správa a údržba silnic Plzeňského kraje, příspěvková organizace, Koterovská 162, 326 00 Plzeň
- Obec Dlouhá Ves, Dlouhá Ves 155, 342 01 Sušice 1

### Dotčené orgány a ostatní:

- Policie ČR, Krajské ředitelství policie Plzeňského kraje, Územní odbor Klatovy, Dopravní inspektorát Klatovy, nábřeží Kpt. Nálepky 412, 339 01 Klatovy
- Obecní úřad Dlouhá Ves, silniční správní úřad
- vlastní



**POZNÁMKA:**  
 pracovní místo bude zřízeno v zeleném pásmu, komunikaci a parkovišti, křížení bude provedeno překopem po polovinách / případě potřeby bude po nezbytné nutnou dobu doprava řízena pomocí osob dle § 79 zákona č. 361/200 Sb., v latném znění, řádně vybavených a poučených  
 návštěvě/uzivatelé přilehlých nemovitostí budou s předstihem informováni o termínu realizace, při křížení vchodů a chodníků budou použity lávky se zábradlím  
 prostor pro pracovní místo v parkovišti bude s předstihem vyblokován značkami B28+E13  
 mimo pracovní dobu budou vždy výkopy zakryté nebo minimalizovány a zabezpečeny min výstražnou páskou, pokud komunikace bude uvedena do pojízdného stavu a místo označeno značkami A7a, přechodné značení (kromě I7a) bude odstraněno nebo zneplatněno pootečením

# DLOUHÁ VES